

# USB 2.0 TO DVI

## 用戶手冊

### 1. 產品簡介

USB2.0 TO DVI Adapter 將一個 USB2.0 介面轉為一個 DVI 介面或 VGA 介面，一台電腦可以通過 USB2.0 介面另外添加最多達六個顯示器視窗，擴展您的 Windows 桌面到多個顯示幕上，並可同時觀看多個程式視窗。鏡像模式可使所有顯示器顯示相同的畫面，延伸模式可使幾個顯示器上顯示不同的畫面。

### 2. 產品特性：

符合 USB 2.0 標準，同時向下相容 USB 1.1 標準

- DVI 輸出介面
- 安裝使用簡單
- 支援功能模式：1.主顯示 2.延伸 3.鏡像
- 從容面對多視窗任務處理(不用來回在視窗間切換)
- 不需額外電源
- 支持即插即用

支援 WIN2000 SP4 以上作業系統

- 螢幕解析度：640×480、720×480、768×576、800×600、1024×768、1280×720、1280×1024、1360×768、1366×768、1440×900、1600×1200、1680×1050
- 本產品接上 DVI TO VGA 轉接頭時，最大解析度為 1280×1024.
- DVI 或 VGA 線的長短會影響解析度範圍.
- 顏色品質：中（16 位）/最高（32 位）
- 螢幕旋轉：正常、左轉、右轉、倒轉

### 3 · 系統要求

電腦的最低硬體要求為：

CPU 必須具有 1.2 GHz 的時鐘頻率。

記憶體為 256MB 或更高（ 推薦 512MB）

USB 2.0 埠。

30M 的可用磁碟空間

CD - ROM 或 DVD 驅動器

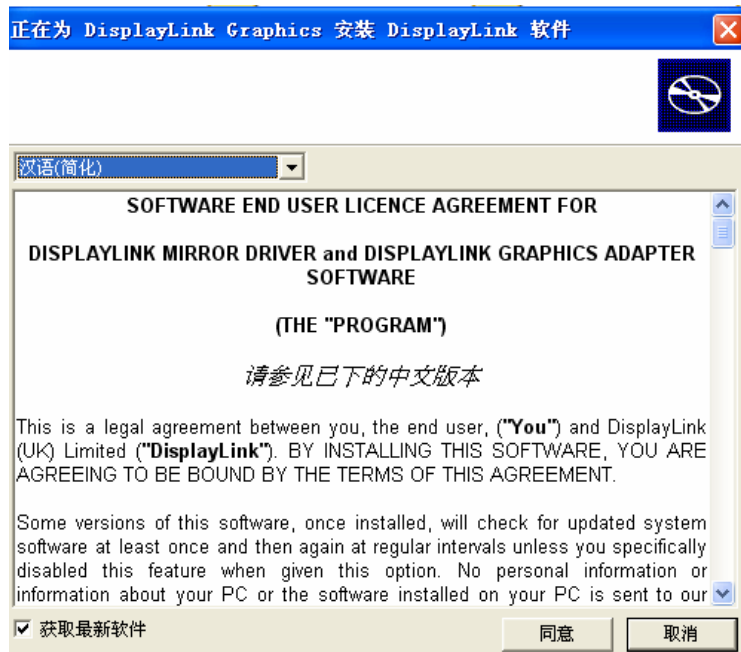
### 4 · 驅動程式的安裝(WIN2K/XP)

請遵循如下步驟去安裝 USB2.0 TO DVI 驅動程式

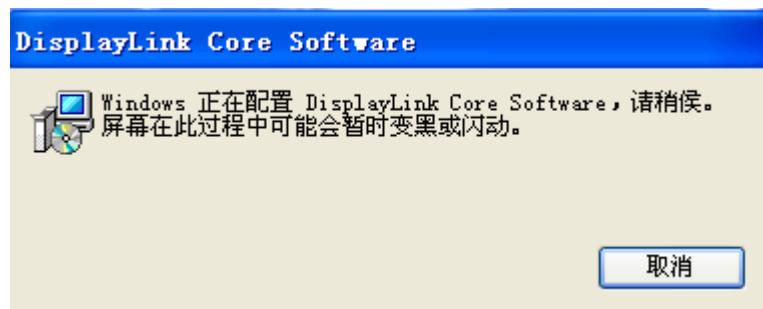
1. 打開電腦並確認 USB 埠可用且工作正常
2. 在安裝驅動程式時，請不要在電腦上連接 USB2.0 TO DVI
3. 請雙擊" DisplayLink-4.5.12866.0.exe ",開始安裝



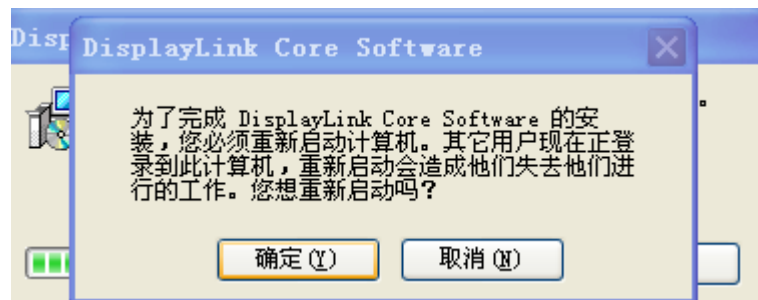
4. 選擇和系統相同的語言，然後用滑鼠點擊“同意”按鈕，繼續安裝，如下圖：



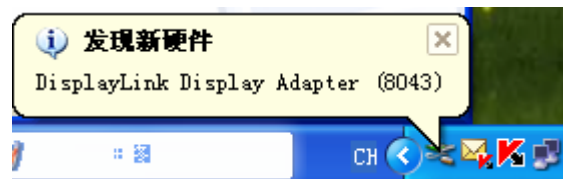
5. 安裝程式會出現一下畫面的提示：



6. 讓程式自動安裝完成，安裝程式會可能出現以下提示的畫面，點擊“確定”按鈕，讓電腦重新啓動，安裝程式完成。



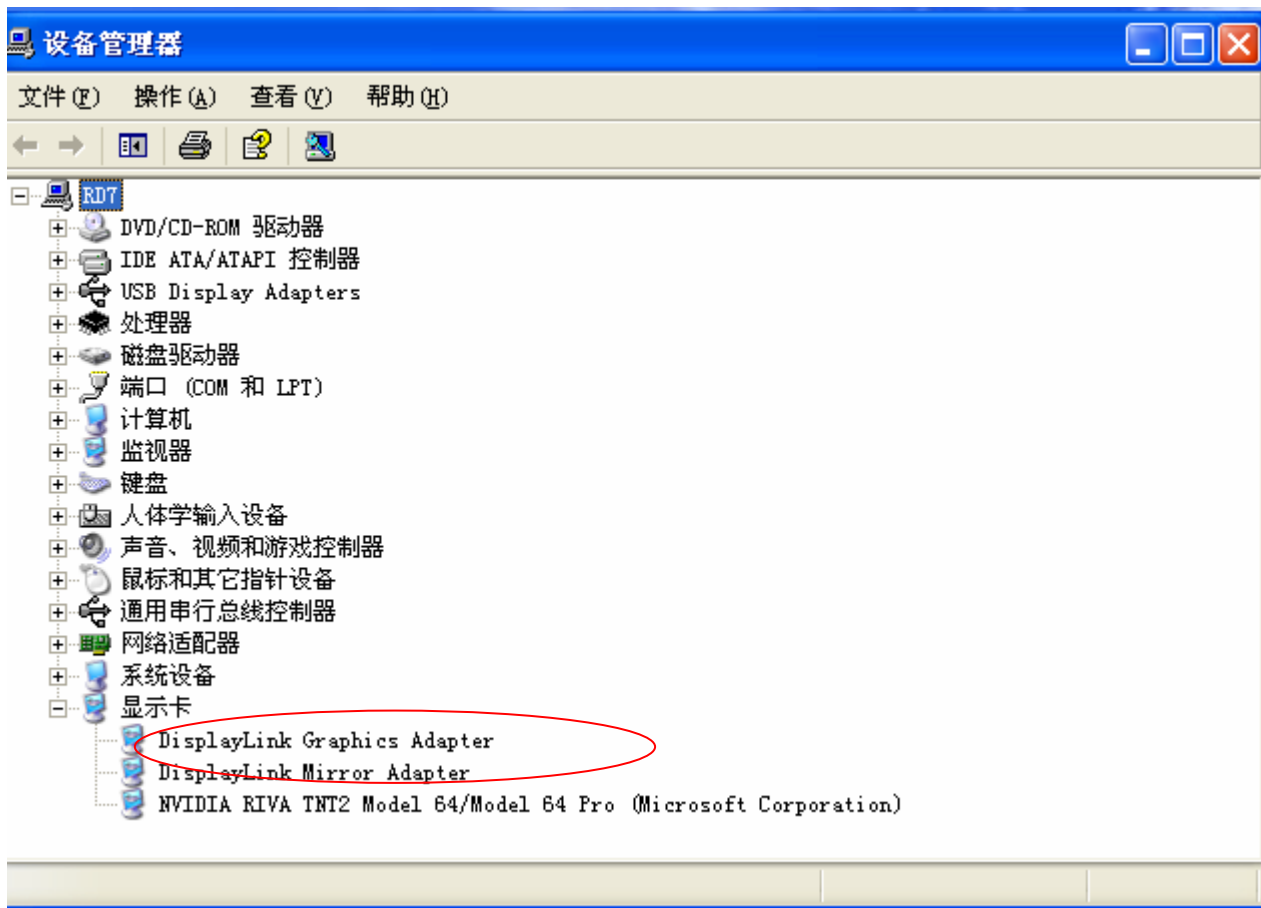
7. 安裝完成之後，請把 USB2.0 TO DVI 插到 USB 埠上，系統將會檢測到它，如圖：



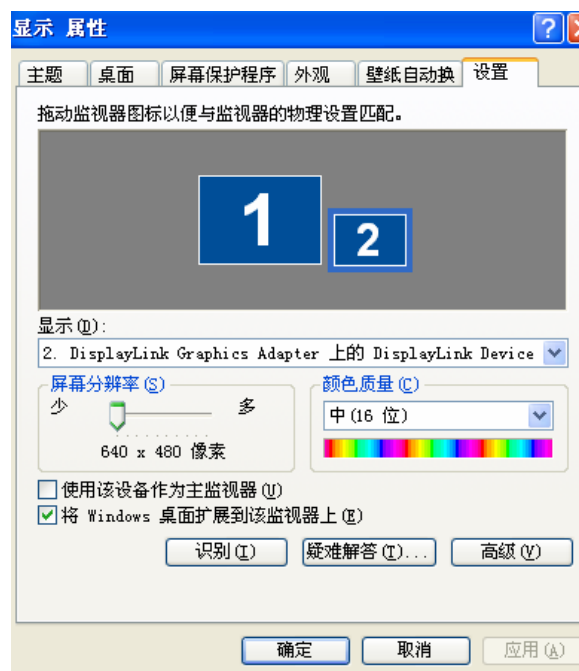
8. 出現如圖介面，說明 USB2.0 TO DVI 已經被驅動完成



9. 檢查“**裝備管理器**”，你可以看到 **Displaylink Graphics Adapter/Displaylink Mirror Adapter**

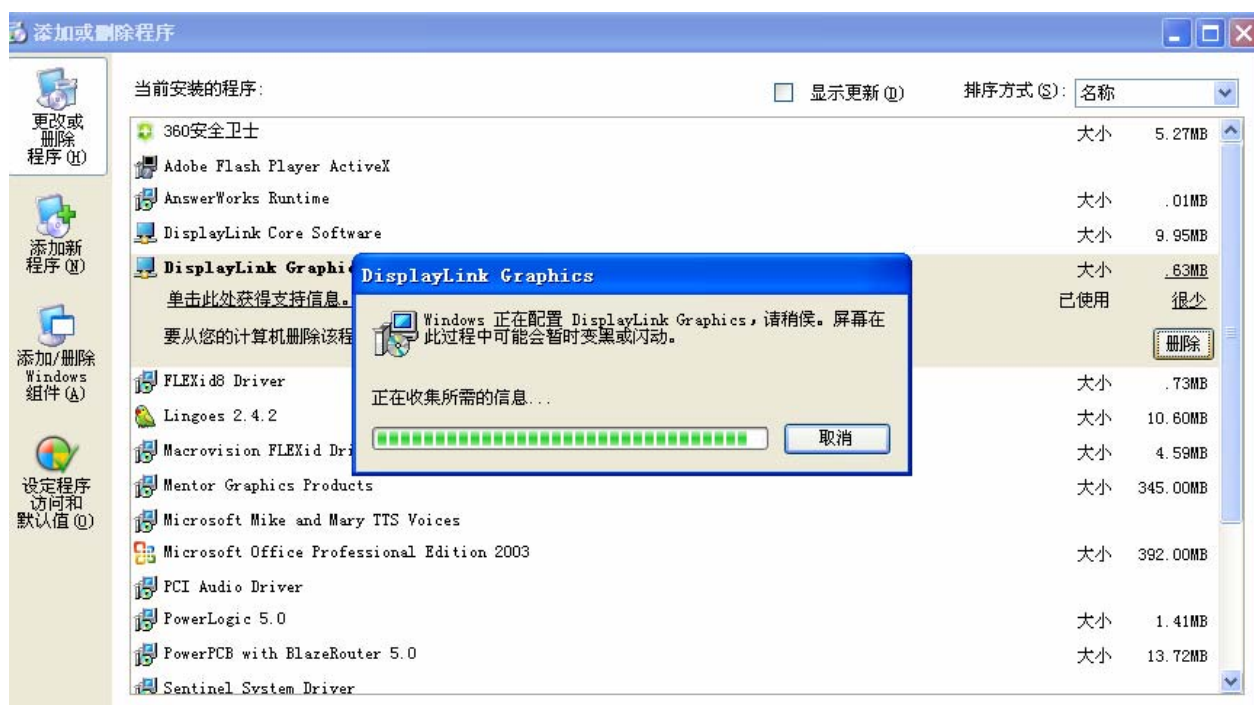


10. 在“系統桌面”-----“顯示屬性”-----“設置”裏可以見到顯示器和顯示卡的匹配情況！如下圖：



## 5 · 移除驅動程式

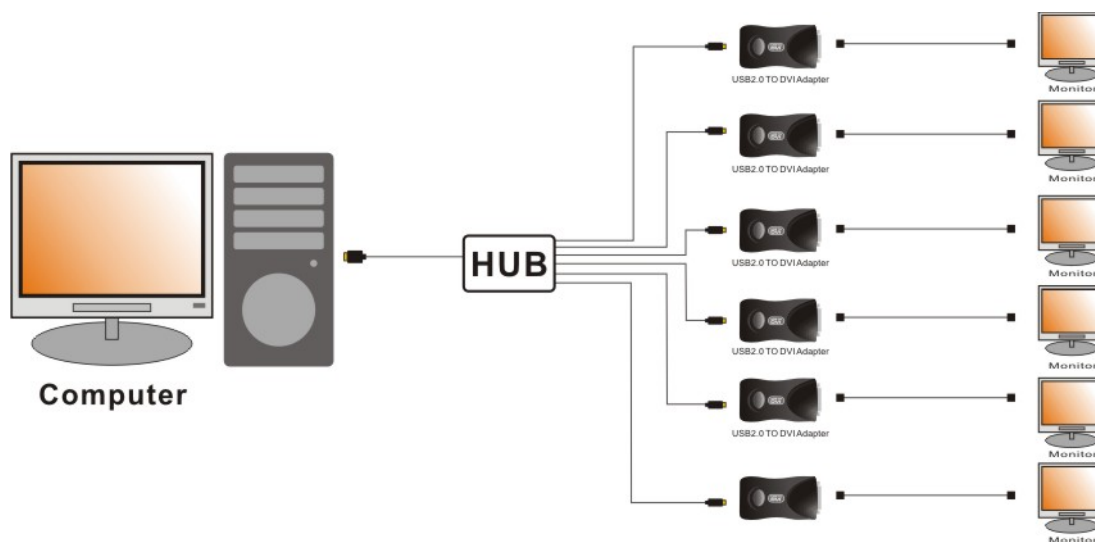
1. 打開電腦系統的“控制面板-----添加或刪除程式”在程式裏找出有“DisplayLink Graphics”程式，如圖：



2. 用滑鼠選種以上程式，然後點擊“刪除”按鈕，移除安裝程式。


## 6. 使用方法:

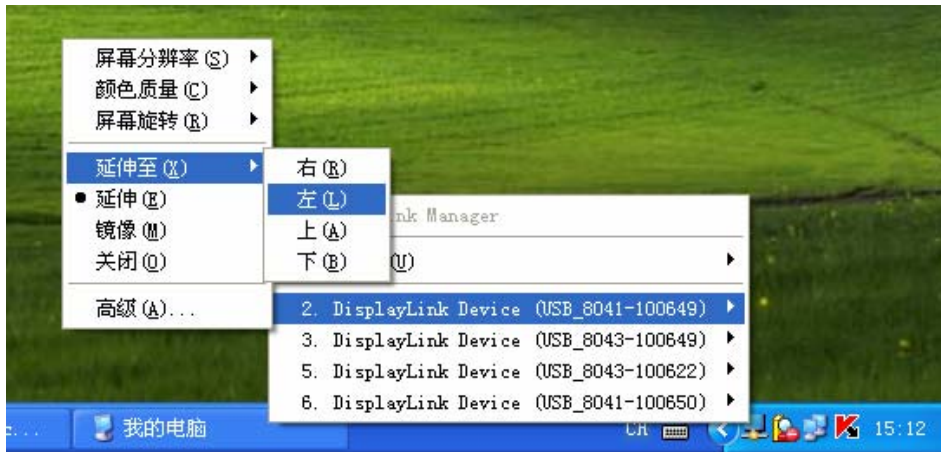
產品接法示意圖如下：



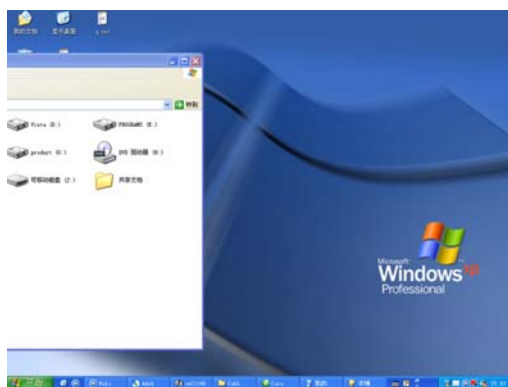
### 6.1 延伸

### 6.1.1 延伸（左）

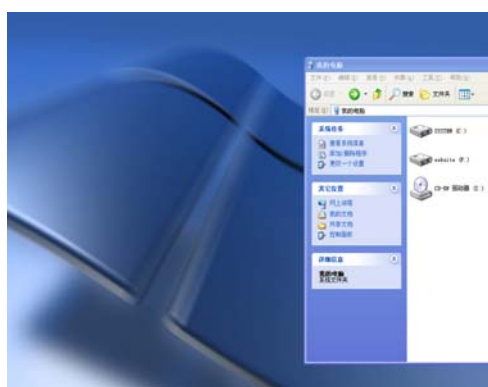
在主顯示器桌面右下角點擊圖示“，彈出“輔助顯示器對話方塊”；選擇編號 2→ “延伸至（X）” → “左”；



畫面會向主顯示器的“左邊”延伸到輔助顯示器（2）,如下圖：



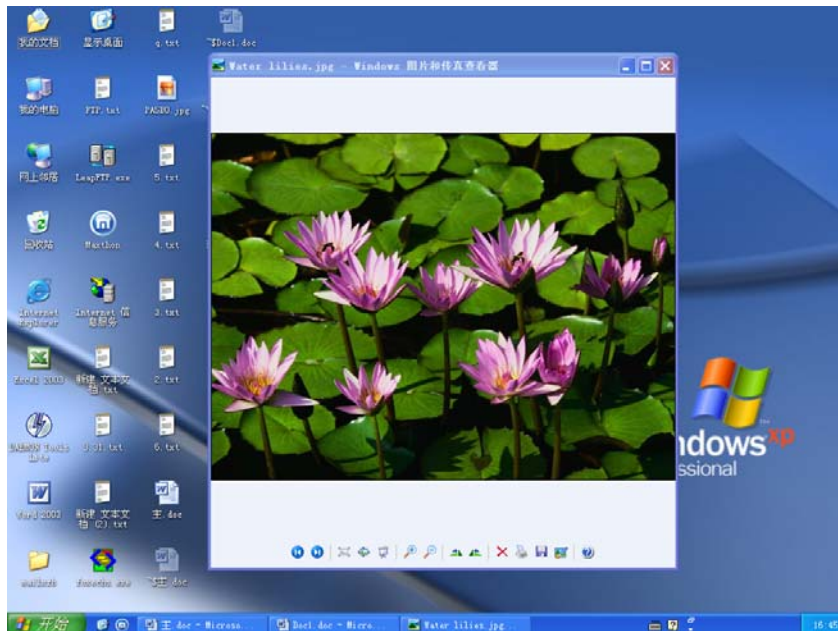
主顯示器



輔助顯示器（2）

### 6.1.2 延伸一個視窗到 6 台顯示器

(1) 點擊任意顯示器編號，進入“高級（A）”，彈出如下圖對話方塊；按住滑鼠左鍵不放，將“輔助顯示器圖示”拖動到如下圖“圖示”位置，並將每台輔助顯示器調成同一解析度，並點擊“確定”。



(2)當調整好“輔助顯示器圖示”位置後，將當前視窗（按住滑鼠左鍵不放）向右拖動到其餘幾台輔助顯示器上。




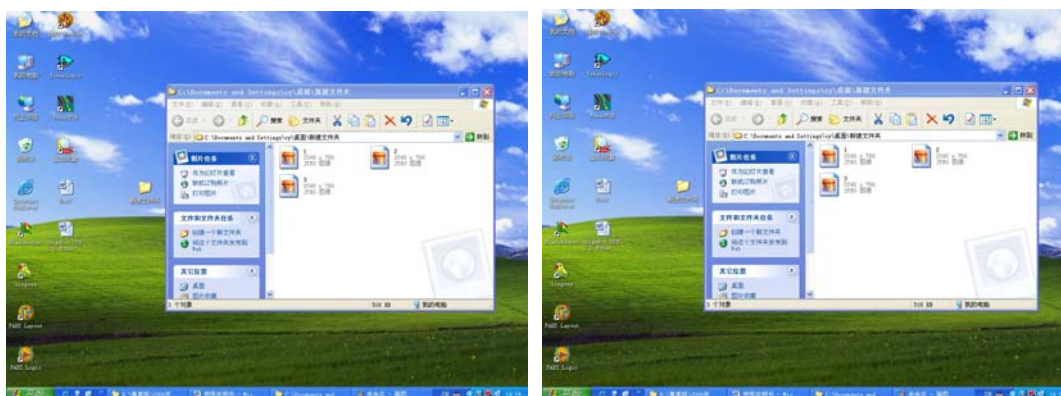
效果如下：



- ①：主顯示器                      ②：輔助顯示器“2”                      ③：輔助顯示器“3”  
④：輔助顯示器“4”                      ⑤：輔助顯示器“5”                      ⑥：輔助顯示器“6”  
⑦：輔助顯示器“7”

## 6.2．鏡像

在主顯示器桌面右下角點擊產品圖示”  “，彈出“輔助顯示器對話方塊”；選擇編號 2→  
“鏡像”，輔助顯示器上顯示的畫面與主顯示器同步。



主顯示器

輔助顯示器（2）

備註：當有幾台顯示器時，依次調節每個顯示器的“延伸”或“鏡像”功能，看相應的顯示器的變化，可確定每台顯示器所對應的編號。